

M U N D O  
**TERRA**®

calza



ESCANEA  
y descubre la  
historia detrás

Nueva Colección  
**Primavera 20**  
**Verano 24**

Caballero · Calzado y Ropa

[mundoterra.com](http://mundoterra.com)







# BACK TO THE ORIGIN

**CALZADO CABALLERO**

Nueva Colección  
**Primavera 20**  
**Verano 24**  
Caballero • Calzado y Ropa





**040 423**  
MARINO |  
25-29 ENTEROS



**040 423**  
NEGRO |  
25-29 ENTEROS



*Mi look*  
**TERRA**



**038 489**  
PLAYERA  
BLANCO MULTI |  
PAG. 105

**038 530**  
PANTALÓN  
AZUL MEZCLILLA |  
PAG. 131



**039 804**  
ARENA |  
25-29 ENTEROS

**040 561**  
NEGRO |  
25-29 ENTEROS







**040 291**  
GRIS |  
25-29 ENTEROS

**PRIMAVERA  
VERANO**



**039 793**  
CAFÉ |  
25-29 ENTEROS

# Mi look

## TERRA

**038 491**  
PLAYERA  
BLANCO |  
PAG. 107

**038 521**  
PANTALÓN  
AZUL MEZCLILLA |  
PAG. 130



**040 563**  
BLANCO, NEGRO |  
25-29 ENTEROS







# PRIMAVERA VERANO



**040 477**  
NEGRO, ROJO |  
25-29 ENTEROS







**040 472**  
BLANCO |  
25-29 ENTEROS



**040 476**  
NEGRO AMARILLO |  
25-29 ENTEROS

**038 499**  
SUDADERA  
AMARILLO |  
PAG. 128

**038 729**  
PANTALÓN  
NEGRO |  
PAG. 122

*Mi look*  
**TERRA**



# Mi look TERRA

**038 522**

POLO  
BLANCO-NEGRO |  
PAG. 103

**038 521**

PANTALÓN  
AZUL MEZCLILLA |  
PAG. 130

**038 463**

BLUSA | NEGRO  
CH, M, G, XG

**038 564**

FALDA |  
AZUL MEZCLILLA  
5, 7, 9, 11, 13



## UNISEX

**040 479**

BLANCO-NEGRO |  
22-29 ENTEROS





**039 347**  
BLANCO, NEGRO |  
23-29 ENTEROS





**035 619**  
BLANCO |  
22-26 ENTEROS

**035 619**  
BLANCO |  
27-29 ENTEROS



# UNISEX\*



**039 792**  
NEGRO-AZUL |  
23-29 ENTEROS







**040 475**  
NEGRO |  
25-29 ENTEROS



**040 474**  
BLANCO |  
25-29 ENTEROS

**039 809**  
NEGRO-ROJO |  
25-29 ENTEROS



**038 532**

CAMISA  
BLANCO MULTI |  
PAG. 113

**038 530**

PANTALÓN  
AZUL MEZCLILLA |  
PAG. 131

*Mi look*  
**TERRA**



**039 809**

BLANCO-CAFÉ |  
25-29 ENTEROS





**040 410**  
BLANCO-MARINO |  
25-29 ENTEROS



**039 791**  
OXFORD |  
25-29 ENTEROS



**040 273**  
BLANCO-NEGRO |  
23-29 ENTEROS

**038 507**

POLO  
AZUL REY |  
PAG. 117

**038 521**

PANTALÓN  
AZUL MEZCLILLA |  
PAG. 130

*Mi look*  
**TERRA**



**039 810**

BLANCO-GRIS |  
25-29 ENTEROS



**039 815**

BLANCO MULTI |  
25-28 ENTEROS

SNEAKERS

[www.mundoterra.com](http://www.mundoterra.com)



**040 411**  
GRIS-ROJO |  
22-29 ENTEROS



**CHOCLO**



**DISPONIBLE**

**TALLA JR**



**040 381**  
BLANCO-GRIS |  
22-29 ENTEROS



**040 397**  
NEGRO |  
22-29 ENTEROS



# Mi look TERRA

**038 503**

PLAYERA  
MARINO |  
PAG. 110

**038 521**

PANTALÓN  
AZUL MEZCLILLA |  
PAG. 130

SUELA  
ANTIDERRAPANTE



**039 814**

MARINO |  
26-29 ENTEROS





# SUELA CON DISEÑO DE ALTO IMPACTO



**040 269**  
MARINO |  
23-29 ENTEROS



**040 269**  
NEGRO |  
23-29 ENTEROS



UNISEX



*Mi look*  
**TERRA**

**038 506**

PLAYERA  
MULTICOLOR |  
PAG. 108

**038 521**

PANTALÓN  
AZUL MEZCLILLA |  
PAG. 130



**035 781**

AZUL |  
25-29 ENTEROS



**DISPONIBLE**

**TALLA JR**



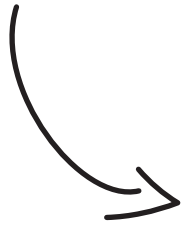
**040 389**

NEGRO |  
22-29 ENTEROS

**DISPONIBLE**

**TALLA JR**

SUELA  
ANTI-IMPACTO



**040 402**  
MARINO |  
22-29 ENTEROS



**040 270**  
NEGRO |  
25-29 ENTEROS



**039 318**  
NEGRO-ROJO |  
25-29 ENTEROS





SUELA  
ANTIDERRAPANTE

**040 271**  
AZUL REY |  
25-29 ENTEROS



**040 272**  
NEGRO |  
25-29 ENTEROS



SUELA  
ANTIDERRAPANTE



**040 271**  
GRIS |  
23-29 ENTEROS



SUELA  
ANTIDERRAPANTE

Mi look  
TERRA

**038 500**

PLAYERA  
NEGRO |  
PAG. 129

**038 530**

PANTALÓN  
AZUL MEZCLILLA |  
PAG. 131

SNEAKERS

[www.mundoterra.com](http://www.mundoterra.com)





Mi look  
**TERRA**



MEMORY  
FOAM

**039 811**  
CAFÉ |  
25-29 ENTEROS



ANCHO  
AJUSTABLE

**038 717**  
CAMISA  
BLANCO-VERDE |  
PAG. 114

**038 528**  
BERMUDA  
MARINO |  
PAG. 105





**040 485**  
CAMEL |  
25-29 ENTEROS



**040 485**  
GRIS |  
25-29 ENTEROS



**035 612**  
ROJO |  
25-29 ENTEROS



**040 572**  
MARINO |  
25-30 ENTEROS



**DISPONIBLE**

**TALLA JR**



**034 495**  
NEGRO |  
23-29 ENTEROS



**039 826**  
ROJO |  
25-29 ENTEROS



**GET  
DUFFED**





**039 812**  
AZUL, NEGRO AMARILLO |  
26-29 ENTEROS





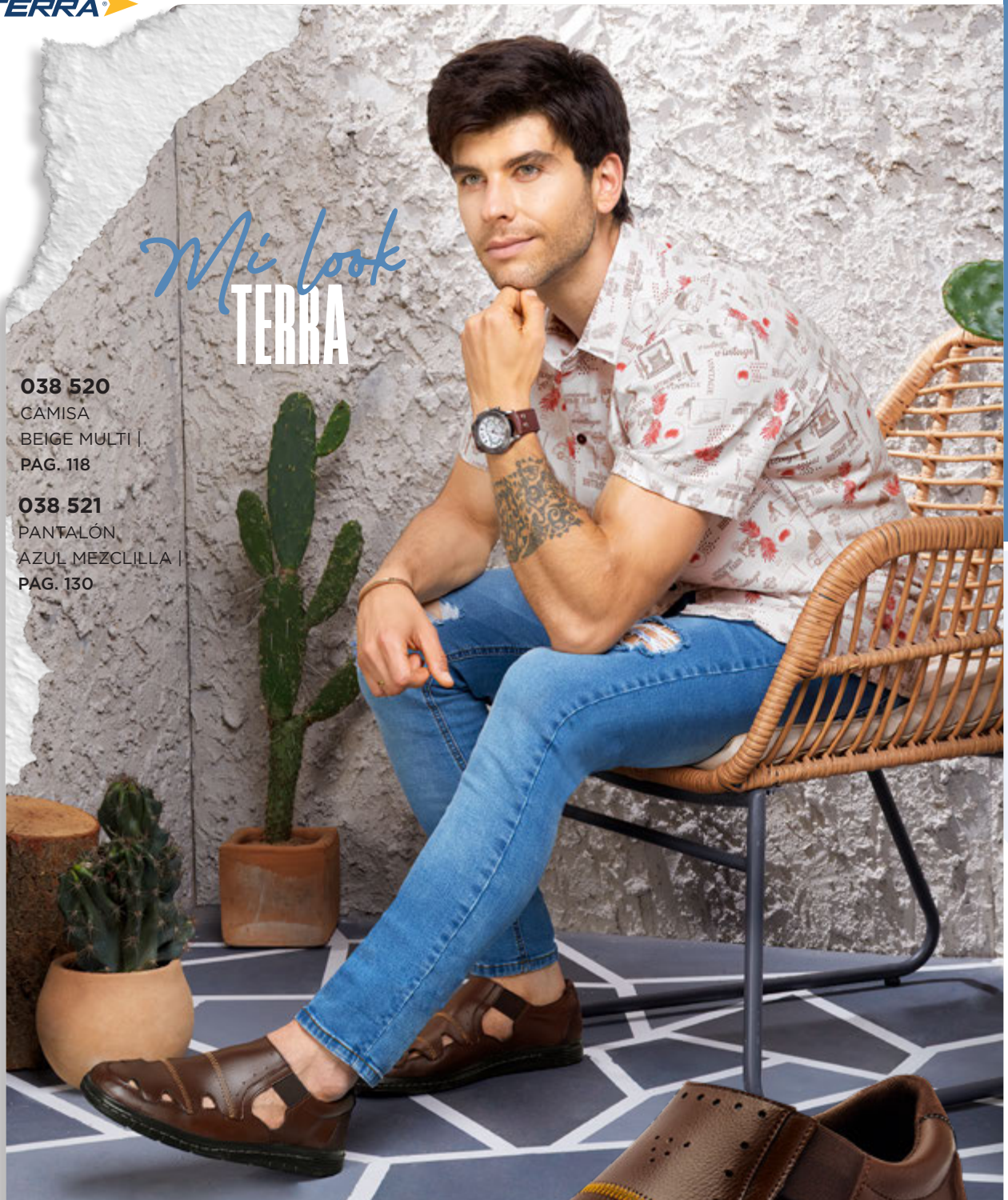
*Mi look*  
**TERRA**

**038 520**

CÁMISA  
BEIGE MULTI |  
PAG. 118

**038 521**

PANTALÓN  
AZUL MEZCLILLA |  
PAG. 130



**034 499**

CAFÉ |  
25-29 ENTEROS



ANCHO  
AJUSTABLE



# comfort



**040 483**  
NEGRO |  
25-29 ENTEROS



**ANCHO  
AJUSTABLE**

**040 502**  
NEGRO |  
25-29 ENTEROS



**035 677**  
NEGRO |  
25-29 ENTEROS



**ANCHO  
AJUSTABLE**



**CON  
CIERRE**



# PRIMAVERA VERANO

**040 562**  
NEGRO |  
25-29 ENTEROS



**040 496**  
CAMEL |  
22-29 ENTEROS

**DISPONIBLE**

**TALLA JR**



**040 560**  
CHOCOLATE |  
25-29 ENTEROS

**038 501**

CAMISA  
BLANCO-AZUL |  
PAG. 124

**038 530**

PANTALÓN  
AZÚL MEZCLILLA |  
PAG. 131



**040 165**  
MARINO |  
25-29 ENTEROS



CASUAL

CASUAL

www.mundoterra.com



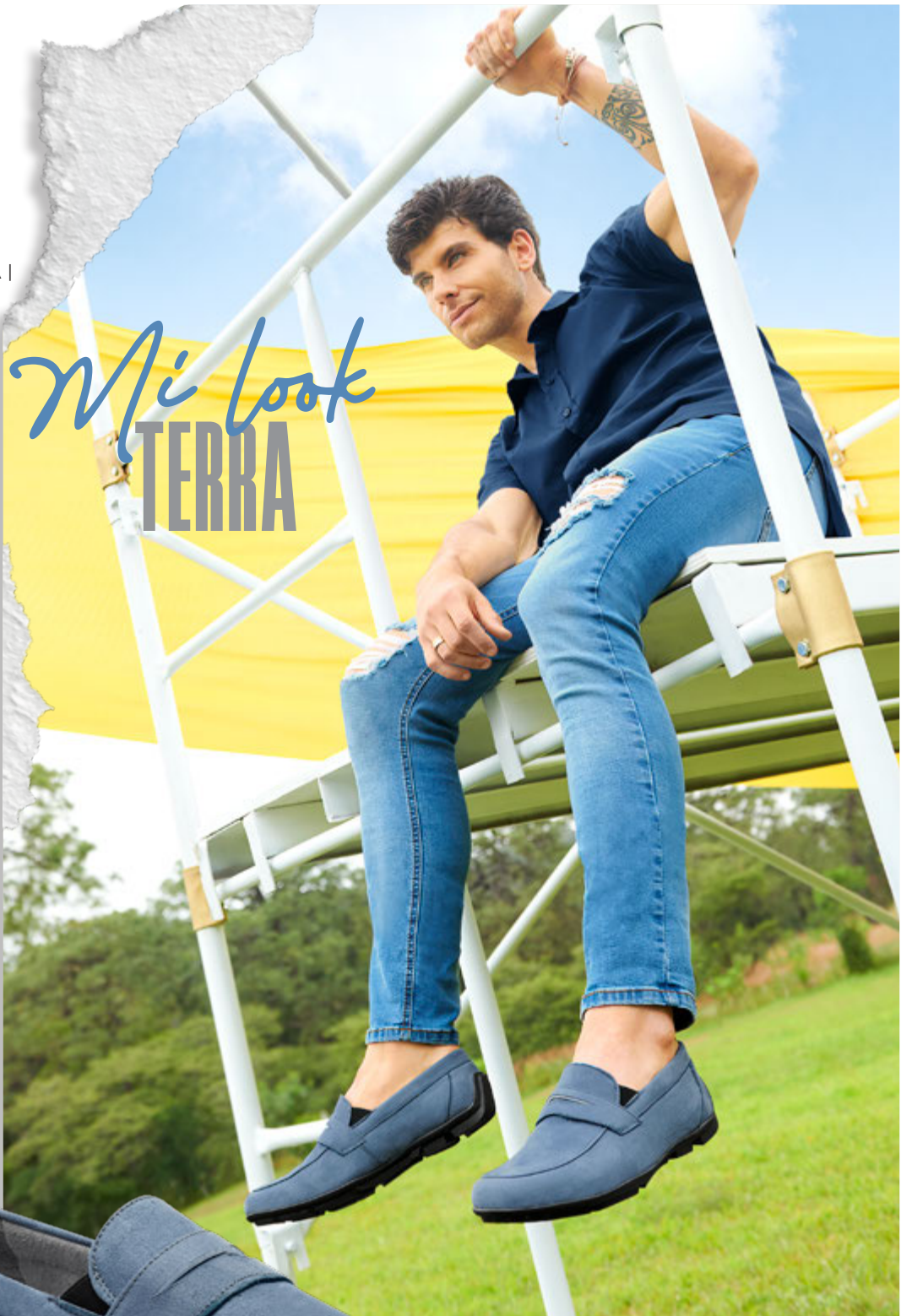
**038 493**

CAMISA  
MARINO |  
PAG. 125

**038 521**

PANTALÓN  
AZUL MEZCLILLA |  
PAG. 130

*Mi look*  
**TERRA**



**040 284**

AZUL |  
25-29 ENTEROS



# Mi look

## TERRA

**030 541**  
NEGRO |  
25-29 ENTEROS



**040 283**  
NEGRO |  
25-29 ENTEROS



**038 512**  
POLO  
MULTICOLOR |  
PAG. 121

**038 530**  
PANTALÓN  
AZUL MEZCLILLA |  
PAG. 131



CASUAL

www.mundoterra.com





**040 281**  
NEGRO |  
25-29 ENTEROS



**040 280**  
NEGRO |  
25-29 ENTEROS

A photograph of a person's legs from the knees down, wearing black, form-fitting trousers and black lace-up shoes with a thick, textured sole. The person is standing on a light-colored surface. The text 'Viste con Personalidad' is written in a red, cursive font across the middle of the image. In the background, the words 'SÉ ÚNICO' are written in a large, grey, brush-stroke font.

*Viste con* SÉ ÚNICO *Personalidad*



*Mi look*  
**TERRA**

**038 492**

CAMISA  
BLANCO-ROSA |  
PAG. 123

**038 729**

PANTALÓN  
NEGRO |  
PAG. 122



**035 605**  
NEGRO |  
25-29 ENTEROS



**035 606**  
NEGRO |  
25-29 ENTEROS



**039 830**  
NEGRO |  
25-29 ENTEROS



**ANCHO  
AJUSTABLE**

PV

24





**035 607**  
TAN |  
25-29 ENTEROS



ANCHO  
AJUSTABLE



**040 173**  
MIEL |  
25.5-29 CON MEDIOS



ANCHO  
AJUSTABLE



**040 174**  
CAFÉ |  
25.5-29 CON MEDIOS





**039 807**  
MIEL |  
25-29 ENTEROS



CON  
CIERRE

# CONQUISTA CADA PASO

**039 808**  
CAFÉ |  
25-29 ENTEROS





**040 500**  
NEGRO |  
25-29 ENTEROS



SUELA  
ANTIDERRAPANTE



**040 498**  
MARINO |  
25-29 ENTEROS



SUELA  
ANTIDERRAPANTE



**038 511**

POLO  
MULTICOLOR |  
PAG. 120

**038 530**

PANTALÓN  
AZUL MEZCLILLA |  
PAG. 131

*Mi look*  
**TERRA**



**040 500**  
CAMEL |  
25-29 ENTEROS



SUELA  
ANTIDERRAPANTE



**DISPONIBLE**

**TALLA JR**

**040 201**  
NEGRO |  
23-29 ENTEROS



  
**HIKING**



**040 188**  
CAMEL |  
25-29 ENTEROS



**039 674**  
POLO  
MARINO |  
PAG. 112

**038 521**  
PANTALÓN  
AZUL MEZCLILLA |  
PAG. 130

**DISPONIBLE**

**TALLA JR**



**035 590**  
MIEL |  
22-29 ENTEROS



**027 964**  
ARENA |  
25-29 ENTEROS



**BOTAS**

[www.mundoterra.com](http://www.mundoterra.com)



# 2 PACK

PAQUETE DE 2 PARES



**039 790**  
MULTICOLOR |  
25-29 ENTEROS





# 2 PACK

PAQUETE DE 2 PARES



**040 412**  
MULTICOLOR |  
25-29 ENTEROS



**039 351**  
MULTICOLOR |  
25-29 ENTEROS



**2 PACK**  
PAQUETE DE 2 PARES



# 2 PACK

PAQUETE DE 2 PARES

**DISPONIBLE**

**TALLA JR**

**039 818**  
MULTICOLOR |  
22-25 ENTEROS

**039 818**  
MULTICOLOR |  
26-29 ENTEROS





# 2 PACK

PAQUETE DE 2 PARES



**039 817**  
MULTICOLOR |  
25-29 ENTEROS



# 2 PACK

PAQUETE DE 2 PARES

039 731  
MULTICOLOR |  
25-29 ENTEROS





**040 407**  
MULTICOLOR |  
22-29 ENTEROS

**DISPONIBLE**

**TALLA JR**

**2 PACK**  
PAQUETE DE 2 PARES

# 2 PACK

PAQUETE DE 2 PARES



**040 493**  
MULTICOLOR |  
25-29 ENTEROS





# 2 PACK

PAQUETE DE 2 PARES



**040 290**  
MULTICOLOR |  
25-29 ENTEROS

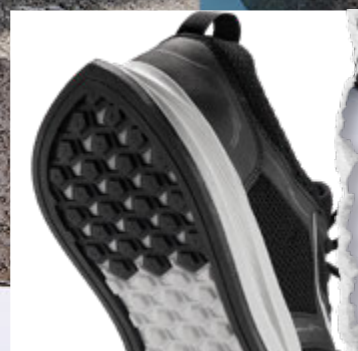


# 2 PACK

PAQUETE DE 2 PARES

**DISPONIBLE**

**TALLA JR**



**035 259**  
MULTICOLOR |  
22-29 ENTEROS



# 2 PACK

PAQUETE DE 2 PARES

**038 981**  
MULTICOLOR |  
22-29 ENTEROS

**DISPONIBLE**

**TALLA JR**





# 2 PACK

PAQUETE DE 2 PARES



**040 212**  
MULTICOLOR |  
22-29 ENTEROS



# 2 PACK

PAQUETE DE 2 PARES



**033 567**  
MULTICOLOR |  
25-29 ENTEROS



# 2 PACK

PAQUETE DE 2 PARES



**040 398**  
MULTICOLOR |  
22-29 ENTEROS

**DISPONIBLE**

**TALLA JR**





**040 497**  
MULTICOLOR |  
25-29 ENTEROS



# 2 PACK

PAQUETE DE 2 PARES



# 2 PACK

PAQUETE DE 2 PARES



039 730  
MULTICOLOR |  
25-29 ENTEROS





# 2 PACK

PAQUETE DE 2 PARES

*confort*

**039 162**  
MULTICOLOR |  
25-29 ENTEROS



# 2 PACK

PAQUETE DE 2 PARES

027 969  
MULTICOLOR |  
25-29 ENTEROS



*comfort*





# 2 PACK

PAQUETE DE 2 PARES



**040 166**  
MULTICOLOR |  
25-29 ENTEROS





# 2 PACK

PAQUETE DE 2 PARES

**040 494**  
MULTICOLOR |  
25-29 ENTEROS



# 2 PACK

PAQUETE DE 2 PARES

**035 546**  
MULTICOLOR |  
25-29 ENTEROS





# 2 PACK

PAQUETE DE 2 PARES



**035 789**  
MULTICOLOR |  
25-29 ENTEROS



*comfort*





# 2 PACK

PAQUETE DE 2 PARES



**039 816**  
MULTICOLOR |  
25-29 ENTEROS





**039 733**  
MULTICOLOR |  
25-29 ENTEROS



**2 PACK**  
PAQUETE DE 2 PARES



# 3 PACK

PAQUETE DE 3 PARES



**032 360**  
MULTICOLOR |  
25-30 ENTEROS





# 3 PACK

PAQUETE DE 3 PARES



**035 231**  
MULTICOLOR |  
25-30 ENTEROS



COMBOS

[www.mundoterra.com](http://www.mundoterra.com)





100%  
PIEL

**recovery**  
FORM

**F04000**  
CAFÉ |  
25-29 CON MEDIOS



**flexi**<sup>®</sup>



100%  
PIEL

**recovery**  
FORM

**F40002**  
CAFÉ |  
25-29 CON MEDIOS



**flexi**<sup>®</sup>



**F63202**  
NEGRO |  
25-30 Y 31 CON MEDIOS



**F41770**  
TAN |  
25-29 CON MEDIOS



**F40280**  
NEGRO |  
25-29 CON MEDIOS



MULTIMARCAS

www.mundoterra.com



*flexi*®



**F41280**  
TAN, NEGRO |  
25-29 CON MEDIOS



100%  
PIEL



STRETCH  
STYLE





**F66510**  
CHOCOLATE |  
25-29 CON MEDIOS



100%  
PIEL

flexi  
country

**flexi**®



**F66514**  
CHOCOLATE |  
25-29 CON MEDIOS



100%  
PIEL

flexi  
country



**PROCLIFF**



EXPERTOS EN PROTEGERTE



TIPO II



TIPO III



CASCO POLIAMIDA



100% METAL FREE



SUELA COSTURADA



NATURAL LEATHER



CALZADO NORMADO, PROBADO Y CERTIFICADO

**PC5303**  
NEGRO |  
25-30 ENTEROS



UTILITY



BIOMEKANIK



CASCO DE PROTECCION



LIGEROS



CUERO VACUNO



BULLÓN ACOJINADO

**CLIFF**



**HECHO EN MEXICO**  
CALZADO UTILITARIO

**PC6402**  
CAFÉ |  
25-30 ENTEROS

Never give up!



**LOH477**  
BLANCO MULTI |  
25-29 ENTEROS



**LOH491**  
GRIS |  
25-29 ENTEROS



**LDAF02**  
NEGRO |  
ÚNICA



All characters and elements © & ™ WBEI and its affiliates.  
WB SHIELD: © & ™ WBEI. (s23)





**VM1301**  
NEGRO |  
ÚNICA



41 cm

29 cm

**VM7650**  
BLANCO |  
23-29 CON MEDIOS



**VM7652**  
BLANCO |  
23-29 CON MEDIOS





**VM9166**  
NEGRO-BLANCO |  
23-29 CON MEDIOS



**VM9697**  
AZUL |  
23-29 CON MEDIOS



**VM9691**  
VINO |  
23-29 CON MEDIOS

**VM9696**  
ROJO |  
23-29 CON MEDIOS







**K13171**  
BLANCO |  
ÚNICA

 **K-SWISS**



**KOF546**  
GRIS MULTI |  
25-29 ENTEROS



**PIEL  
GENUINA**



**K1F398**  
BLANCO |  
25-30 ENTEROS



**KROLI**  
NEGRO |  
ÚNICA

18 cm



13 cm



**KOF717**  
BLANCO |  
25-29 ENTEROS



**PIEL  
GENUINA**

**KOF669**  
NEGRO |  
25-29 ENTEROS



*SUELA  
ANTI-IMPACTO*

\* DE VENTA SOLO EN MÉXICO





**KOF691**  
NEGRO |  
25-29 ENTEROS



**KOF648**  
BLANCO |  
25-29 ENTEROS



LIGAS  
INTERCAMBIABLES











**PB5059**  
NEGRO |  
25-29 ENTEROS

**PIRMA** 



**PB5059**  
ROJO |  
25-29 ENTEROS







**PB5058**  
NEGRO |  
25-29 ENTEROS

**PIRMA** 



**PB5061**  
ROJO |  
25-29 ENTEROS

**PB5057**  
NEGRO |  
25-30 ENTEROS



**PB5063**  
BLANCO-MARINO |  
25-29 ENTEROS



**PB6030**  
MARINO |  
25-30 ENTEROS

**PIRMA** 







**PB8004**  
MARINO |  
25-30 ENTEROS

**PIRMA** 



**PB8004**  
NEGRO |  
25-30 ENTEROS



**PB4026**  
AZUL REY |  
25-29 ENTEROS

**PIRMA** 



**PB8014**  
GRIS |  
25-29 ENTEROS





**PB1609**  
NEGRO |  
25-30 ENTEROS

**PIRMA** 



**PB2013**  
NEGRO-ROJO |  
25-30 ENTEROS

FASHION LOOK

 **CHARLY**



**C86529**  
NEGRO |  
25-30  
ENTEROS

·Comodidad  
·Plantilla HEXAGON  
·Transpirable



**C86743**  
GRIS |  
25-30  
ENTEROS

·Forro suave  
·Textil ligero  
·Tejido



**C86743**  
AZUL REY |  
25-30  
ENTEROS

·Forro suave  
·Textil ligero  
·Tejido



¡Mira cómo luce!

\* DE VENTA SOLO EN MÉXICO

MULTIMARCAS

www.mundoterra.com





**C86748**  
MARINO |  
25-30  
ENTEROS

- Forro suave
- Refuerzo en puntera
- Suela ligera



**C86780**  
ROJO |  
25-30  
ENTEROS

- Forro suave
- Refuerzo en puntera
- Malla textil



**C86780**  
NEGRO |  
25-30  
ENTEROS



FASHION LOOK

 **CHARLY.**



**C86716**  
MARINO |  
25-30  
ENTEROS  
·Protección del pie  
·Suela TPR  
·Mejor tracción



**C86694**  
NEGRO |  
25-30  
ENTEROS  
·Estilo tipo calcetín  
·Mayor ajuste  
·Tejido en una pieza



**C86593**  
MARINO |  
25-30  
ENTEROS  
·Plantilla ligera  
·Suela de EVA  
·Tejido en una pieza



¡Mira cómo luce!

\* DE VENTA SOLO EN MÉXICO

MULTIMARCAS

www.mundoterra.com



**C86218**  
NEGRO |  
25-30  
ENTEROS



**C86218**  
BLANCO |  
25-30  
ENTEROS



**C86217**  
NEGRO |  
25-30  
ENTEROS



**CHARLY.**

FASHION LOOK

- Absorbe impactos
- Resistente al agua
- Suela antiderrapante

- Forro suave
- Mayor ajuste
- Tejido

WORK & SERVICE



FASHION LOOK

 CHARLY.



**C86536**  
BLANCO |  
25-30  
ENTEROS



**C86535**  
NEGRO |  
25-30  
ENTEROS



¡Mira cómo luce!

- Forro de textil suave
- Plantilla moldeada de espuma
- Piso de hule muy duradero

MULTIMARCAS

[www.mundoterra.com](http://www.mundoterra.com)

\* DE VENTA SOLO EN MÉXICO





**C86701**  
NEGRO, GRIS |  
25-30 ENTEROS

- Forro suave
- No se comprime
- No se deforma

  
**REFLEJANTE**

TECNOLOGÍA  
**ACTIVEFOAM**



ESCANEA PARA CONOCER  
MAS TECNOLOGIAS



 **CHARLY**

**C38148**  
BLANCO-NEGRO |  
25-30 ENTEROS

- Burbuja en suela
- Mayor ajuste
- Latigo en ajuste

FASHION LOOK



**C86715**  
BLANCO-ROJO |  
25-30 ENTEROS

- Suela TR
- Mayor resistencia
- Facil de limpiar



¡Mira cómo luce!

MULTIMARCAS

www.mundoterra.com

\* DE VENTA SOLO EN MÉXICO



**C86707**  
ROJO |  
25-30 ENTEROS

 **CHARLY**

F A S H I O N L O O K



54 cm

30 cm

**C80970**  
NEGRO |  
ÚNICA

- Dos compartimentos
- Bolsillo de mesh externo
- Asas para hombro

- Calzado ergonómico
- Corte malla textil
- Mejor tracción en el entrenamiento

**C86707**  
NEGRO |  
25-30 ENTEROS



 **CHARLY**

FASHION LOOK



**C86721**  
BLANCO |  
25-30 ENTEROS

- Suela muy resistente
- Confort para uso prolongado
- Piezas en gamuza



**C86721**  
NEGRO |  
25-30 ENTEROS



¡Mira cómo luce!

\* DE VENTA SOLO EN MÉXICO

MULTIMARCAS

[www.mundoterra.com](http://www.mundoterra.com)



# **SKECHERS** **SPORT**



**S23259**

**GRIS**

Serie 25-29 sólo enteros.

WITH AIR-COOLED MEMORY FOAM

**S89404**

**NEGRO/NEGRO**

Serie 25-29 sólo enteros.

WITH MEMORY FOAM



**S20000**

**MARINO**

Serie 25-29 sólo enteros.

WITH MEMORY FOAM

**VENTA SÓLO EN MÉXICO**

**SKECHERS** es marca registrada de SKECHERS USA, Inc. II

©2023 SKECHERS, USA.



# SKECHERS HANDS FREE **Slip-ins**

SKECHERS  
**GOWALK**

**S21649**

**NEGRO/NEGRO**

Serie 25-29 sólo enteros.

**Sin agacharse.**

**Sin tocar  
el calzado.**

**No es broma.**



SIN NECESIDAD  
DE AGACHARSE

**NO TENDRÁS QUE TOCAR  
TUS ZAPATOS NUNCA MÁS  
LAVABLES A MÁQUINA.**



**MÁS INFORMACIÓN**

¡Nuestro diseño exclusivo **Heel Pillow™**  
mantiene el pie en su sitio!

**VENTA SÓLO EN MÉXICO**

**SKECHERS** es marca registrada de SKECHERS USA, Inc. II

©2024 SKECHERS, USA.





SKECHERS STREET™  
LOS ANGELES

LOS ANGELES  
SKECHERS

SKECHERS  
AIR-COOLED MEMORY FOAM

1

2



**S52458**

1 - BLANCO

2 - NEGRO/NEGRO

Serie 25-29 sólo enteros.

©2023 SKECHERS, USA.

VENTA SOLO EN MÉXICO

SKECHERS es marca registrada de SKECHERS USA, Inc. II



# SKECHERS STREET™

TRES-AIR

TRES-AIR



**SKECHERS**  
WITH AIR-COOLED MEMORY FOAM

**S18307**  
**AZUL**

Serie 25-29 sólo enteros.

LOS ANGELES

VENTA SÓLO EN MÉXICO

**SKECHERS** es marca registrada de SKECHERS USA, Inc. II

©2024 SKECHERS, USA.

MULTIMARCAS

www.mundoterra.com





# BACK TO THE ORIGIN

**POLO**  
**038 522**  
BLANCO-NEGRO  
| POLIÉSTER,  
ELASTANO  
CH, M, G, EG

Nueva Colección  
**Primavera 20**  
**Verano 24**  
Caballero · Calzado y Ropa



**CAMISA**  
**038 519**  
BLANCO-AZUL  
| ALGODÓN,  
POLIÉSTER  
CH, M, G, EG



**PLAYERA**

**038 489**

BLANCO MULTI |  
ALGODÓN  
CH, M, G, EG

**BERMUDA**

**038 528**

MARINO | ALGODÓN  
30, 32, 34, 36, 38



**BOLSA TRASERA**

*Detalle en cada Look*



**CAMISA**  
**038 508**

BLANCO MULTI |  
ALGODÓN, POLIÉSTER  
CH, M, G, EG

**SHORT**  
**038 509**

ROSA | ALGODÓN,  
POLIÉSTER  
30, 32, 34, 36, 38





**PLAYERA**  
**038 491**  
BLANCO |  
ALGODÓN  
CH, M, G, EG



**DETALLE AL FRENTE**



# MUESTRA TU OUTFIT

**PLAYERA**  
**038 506**  
MULTICOLOR  
| POLIÉSTER,  
ELASTANO  
CH, M, G, EG



**PLAYERA**

**038 494**

ROSA | ALGODÓN

CH, M, G, EG

**Estampado**  
*con Inga*





**PLAYERA**  
**038 503**  
MARINO | ALGODÓN  
CH, M, G, EG





**PANTALÓN**  
**038 526**

GRIS | ALGODÓN  
30, 32, 34, 36, 38



**BOLSAS CARGO**

**039 809**

CHOCLO  
BLANCO-CAFÉ |  
PAG. 14

**POLO**  
**039 674**  
MARINO | ALGODÓN,  
POLIÉSTER  
CH, M, G, EG

CIERRE  
REFORZADO





**CAMISA**  
**038 532**

BLANCO MULTI | POLIÉSTER,  
ELASTANO  
CH, M, G, EG



**CAMISA**  
**038 717**  
BLANCO-VERDE |  
POLIÉSTER, ELASTANO  
CH, M, G, EG

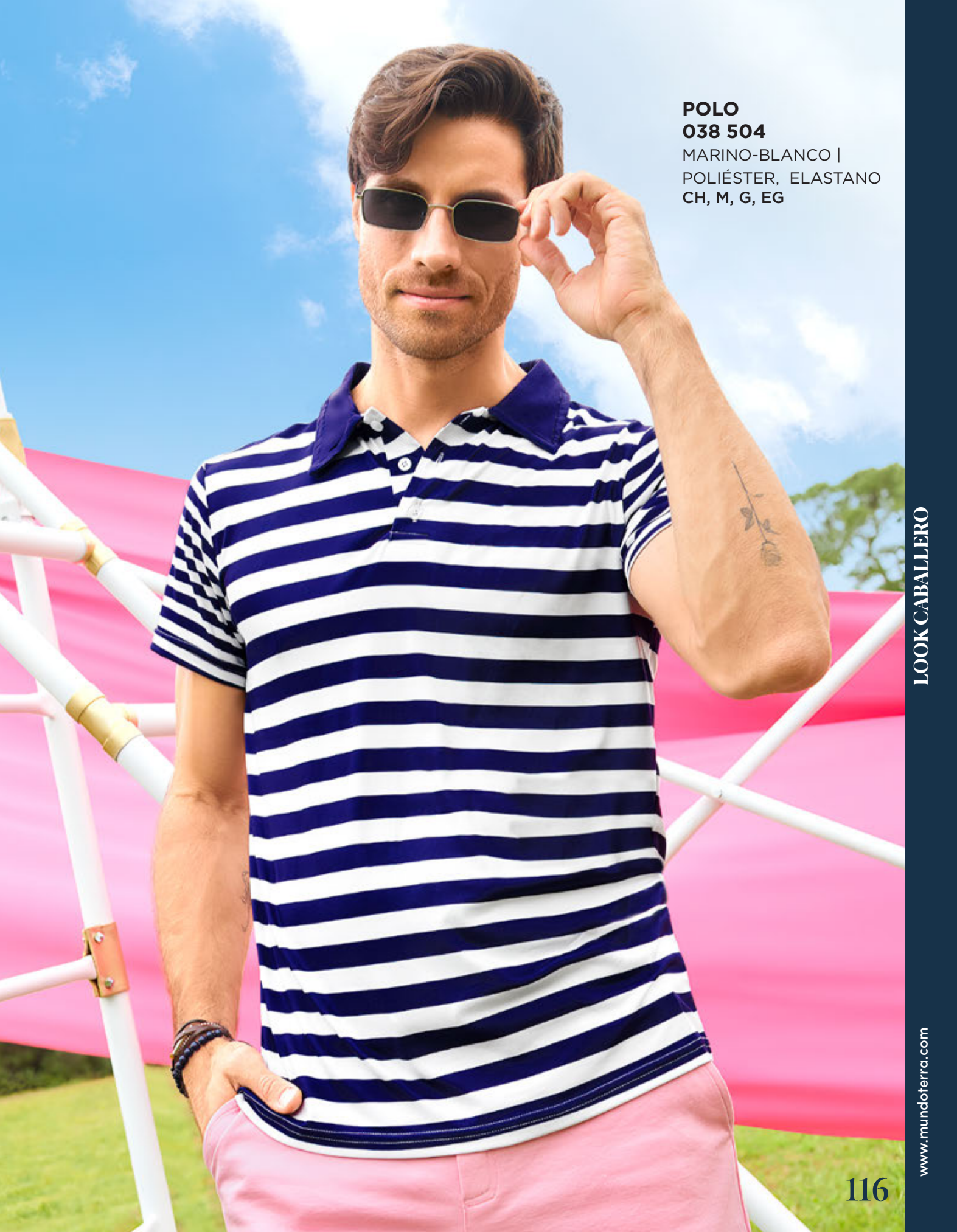




**CAMISA**  
**038 510**  
FIUSA | ALGODÓN,  
POLIÉSTER  
CH, M, G, EG







**POLO**  
**038 504**  
MARINO-BLANCO |  
POLIÉSTER, ELASTANO  
CH, M, G, EG



**POLO**

**038 507**

AZUL REY | ALGODÓN,  
POLIÉSTER  
CH, M, G, EG

*CIERRE  
REFORZADO*



**CAMISA**  
**038 520**  
BEIGE MULTI |  
POLIÉSTER, ELASTANO  
CH, M, G, EG





**POLO**  
**038-518**  
BEIGE | ALGODÓN,  
POLIÉSTER  
CH, M, G, EG





A man with dark hair and a light beard is smiling and looking to his left. He is wearing a short-sleeved polo shirt with a color-block design: red on the left side, navy blue on the right side, and a white horizontal stripe across the chest. He is also wearing blue jeans and a black watch on his left wrist. He stands in front of a light-colored, textured wall with a tall green cactus to his left.

**POLO**

**038 511**

MULTICOLOR | ALGODÓN,  
POLIÉSTER  
CH, M, G, EG



**POLO**  
**038 512**  
MULTICOLOR |  
ALGODÓN, POLIÉSTER  
CH, M, G, EG



**PANTALÓN**  
**038 729**  
NEGRO | POLIÉSTER,  
ELASTANO  
30, 32, 34, 36, 38

**040 281**  
CHOCLO  
NEGRO |  
PAG. 35



**ESENCIALES**  
**DE MODA**



**CAMISA**

**038 492**

BLANCO-ROSA |

ALGODÓN POLIÉSTER

CH, M, G, EG







**CAMISA**  
**038 501**  
BLANCO-AZUL |  
ALGODÓN POLIÉSTER  
CH, M, G, EG



**CAMISA**  
**038 493**  
MARINO | ALGODÓN,  
ELASTANO  
CH, M, G, EG



**CAMISA**  
**038 490**  
BLANCO-ROJO |  
ALGODÓN POLIÉSTER  
CH, M, G, EG







**CAMISA**  
**038 495**  
BLANCO-AZUL |  
ALGODÓN POLIÉSTER  
CH, M, G, EG





**SUDADERA**

**038 499**

AMARILLO | ALGODÓN,  
POLIÉSTER  
CH, M, G, EG







**PLAYERA**  
**038 496**  
GRIS | ALGODÓN  
CH, M, G, EG

TELA SUAVE  
AL TACTO



DETALLE  
ESPALDA



**PLAYERA**  
**038 500**  
NEGRO | ALGODÓN  
CH, M, G, EG

# Terra Jeans

**PANTALÓN**

**038 521**

AZUL MEZCLILLA |

ALGODÓN, ELASTANO

30, 32, 34, 36, 38

**MEZCLILLA  
SUAVE**



**BOLSA TRASERA**

**040 476**

CHOCLO

NEGRO AMARILLO |

PAG. 9







**BOLSA TRASERA**



**PANTALÓN**

**038 530**

AZUL MEZCLILLA |  
ALGODÓN POLIÉSTER  
ELASTANO  
30, 32, 34, 36, 38

**040 563**

CHOCLO  
NEGRO |  
PAG. 6

# SKECHERS APPAREL



**SKECHERS APPAREL**  
COMFORT MADE EASY



**PLAYERA SAMX08**  
MARINO |  
CH, M, G, EG



REFLECTIVE



BREATHABLE



**PLAYERA SBMX00**  
NEGRO |  
CH, M, G, EG



BREATHABLE



SECURITY  
POCKET



COMFORT  
STRETCH



REFLECTIVE

**SHORT SAMS07**  
GRIS |  
CH, M, G, EG

©2024 SKECHERS, USA.

VENTA SÓLO EN MÉXICO

SKECHERS es marca registrada de SKECHERS USA, Inc. II



 **CHARLY.**

**PLAYERA  
C95119**

NEGRO |  
CH, M, G, EG

- Playera manga corta con cuello redondo
- Manga regular.
- Transfer en pecho.



**PLAYERA  
C95116**

AZUL |  
CH, M, G, EG

- Playera manga corta
- Manga tipo ranglan
- Panel de mesh





- Hoodie de tres paneles
- Bolsillo de canguro al frente.
- Ideal para actividades del diario
- Panel de mesh en espalda.

**SUDADERA  
C06131**NEGRO |  
CH, M, G, EG**SHORT  
C28480**NEGRO |  
CH, M, G, EG

- Short de tejido plano compuesto 100% de poliéster, con short interno de mesh.
- Jaretas ajustables.
- Logotipo en muslo.

\* DE VENTA SOLO EN MÉXICO



**PLAYERA  
KHDBOA**  
MARINO |  
CH, M, G, EG



**PLAYERA  
KTSWBS**  
NEGRO |  
CH, M, G, EG



**PLAYERA  
KLIBER**  
MARINO |  
CH, M, G, EG

K-SWISS  
K-SWISS  
K-SWISS  
K-SWISS



**POLO  
KPZORC**  
GRIS |  
CH, M, G, EG



**POLO  
KPZORC**  
MARINO |  
CH, M, G, EG



**POLO  
KPZORC**  
ROJO |  
CH, M, G, EG





**SUDADERA  
KSDJAS**

GRIS |  
CH, M, G, EG



**SUDADERA  
KSDM45**

NEGRO |  
CH, M, G, EG



**SUDADERA  
KMAGCC**

ROJO MULTI |  
CH, M, G, EG



All characters and elements © & ™ WBEL and its affiliates.  
WB SHIELD: © & ™ WBEL. (s23)

K-SWISS



**PLAYERA  
KBIGBU**  
NEGRO |  
CH, M, G, EG



**PLAYERA  
KBATMA**  
MARINO |  
CH, M, G, EG



**SUDADERA  
KSBMVI**  
NEGRO |  
CH, M, G, EG

